



Levé topographique en
carrrière

Chantier de vidéo en forage



Intervention de sécurité sur un
effondrement



Création de l'Inspection Générale des Carrières

- Arrêté du **25 avril 1967** : création de ***l'Inspection Générale des Carrières*** (département de la Seine et Oise)
- Arrêté du 13 septembre 1974: le service est autorisé à apporter son concours aux communes et aux particuliers
- Convention du **31 mai 1982**, transfert au Conseil Général de Yvelines.

Missions de l'Inspection Générale des carrières

L'arrêté de 1967 définit les missions du service:

Les activités cartographiques:

65 %

- La collecte des informations
- L'établissement, la tenue à jour et la conservation des plans

Les activités de renseignements et les interventions lors de périls:

25 %

- Le renseignement du public
- L'élaboration des prescriptions de mesure de sécurité (permis de construire, périls)
- La surveillance des anciennes carrières souterraines abandonnées situées sous le domaine public départemental
- L'assistance aux communes par conseils et avis sur la reconnaissance, l'entretien et la consolidation des anciennes carrières souterraines abandonnées situées sous le domaine public communal.

Les activités liées à l'expertise

10%

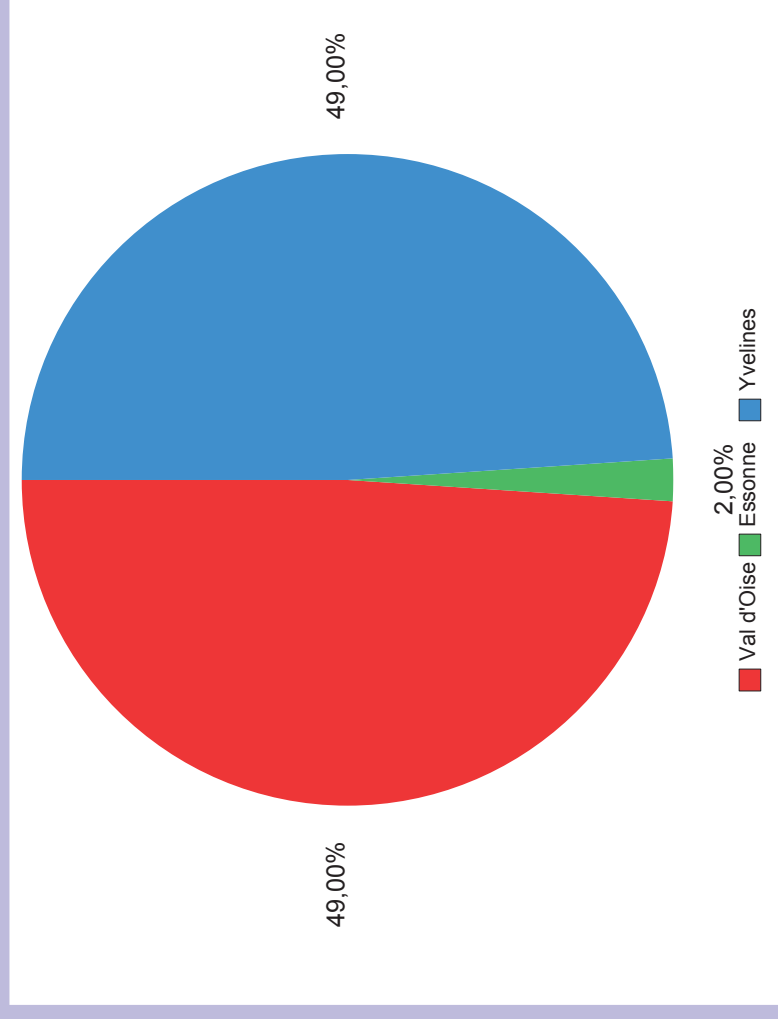
Répartition des charges entre les départements

L'Inspection Générale des Carrières est un service du Conseil Général des Yvelines exerçant ses missions pour le compte de trois départements. Par délibérations des:

- 24 septembre 2001 pour le Val d'Oise,
- 29 mars 2002 pour l'Essonne,
- 28 septembre 2001 pour les Yvelines,

la répartition des dépenses entre les trois départements a été fixée à:

- 49% pour le Val d'Oise,
- 2% pour l'Essonne
- 49% pour les Yvelines.



Organisation et moyens de l'Inspection Générale des Carrières

PERSONNEL D'ETAT

ORGANIGRAMME DE L'INSPECTION GENERALE DES CARRIERES

Inspecteur Général des Carrières
Philippe LEDENVIC
Ingénieur Général des Mines
Directeur Régional de l'Industrie, de la Recherche et de l'Environnement

DÉPARTEMENTS DES YVELINES, DE L'ESSONNE ET DU VAL D'OISE

Inspecteur Général Adjoint
Olivier DAVID
Ingénieur des Mines

Secrétaire Général
Caroline HENRY
Ingénieur Divisionnaire de l'Industrie et des Mines

Subdivision Géotechnique

Didier SAUVEGRAIN, Ingénieur Territorial
Laurent CHAVIGNER, Ingénieur Territorial
, Technicien

Chef de la Division Technique
Alain ETCHEBERRY
Ingénieur Territorial

Secrétariat

Responsable
Marie-Claire DUJARDIN, Rédacteur

Subdivision Cartographique

Section Cartographie

Responsable
Christian PAILLARD, Technicien Territorial Chef
Jean-Yves LE GALL, Technicien Territorial Chef
Laurent GUINE, Technicien
Alain FONTAINE, Agent Maîtrise Qualifié
Gabriel MENDY, Agent d'Entretien

Section Vidéoscopie

Responsable
Sylvain MERVAILLIE, Ingénieur Territorial

Joëlle MARECHAL, Agent Administratif
Michèle MERVAILLIE, Adjoint Administratif
Élodie BENYACAR, Adjoint Administratif

PERSONNEL DEPARTEMENTAL

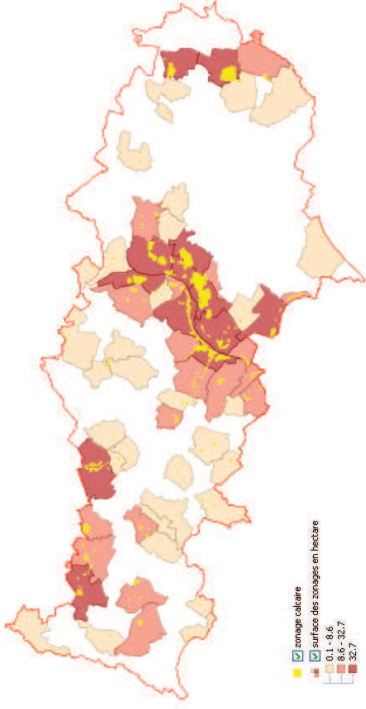
Les substances exploitées

- Le Gypse ➔ plâtre
- La Craie ➔ chaux, ciment et colorant
- Le Calcaire ➔ pierre à bâtir
- La Marne ➔ amendement des terres
- Les Ouvrages souterrains divers



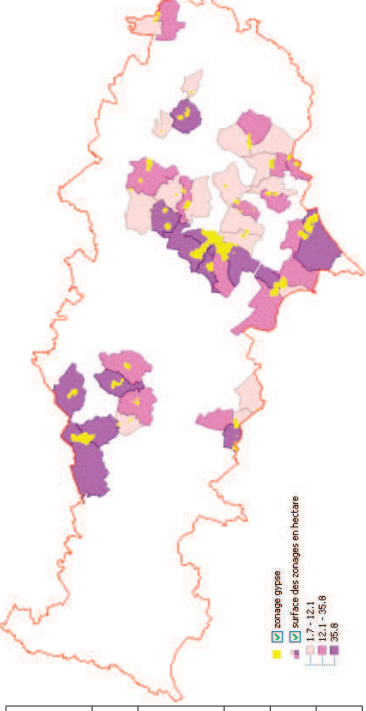
souterrains ou cavages dans les formations géologiques suivantes: Calcaire Montien, Gypse Antéluvien, Calcaire Saint Ouen, Calcaire Champigny, Sable Beauchamp, Sable Fontainebleau, Limon, Meulière Beauce, Meulière Brie, Lignite et Argile

Les substances exploitées



Surfaces sous-minées (ha) valeurs estimées	326
Surfaces affectées (ha) Zonages	174,2
Communes affectées	64

Calcaire



Surfaces sous-minées (ha) valeurs estimées	208
Surfaces affectées (ha) Zonages	1566
Communes affectées	46

Gypse



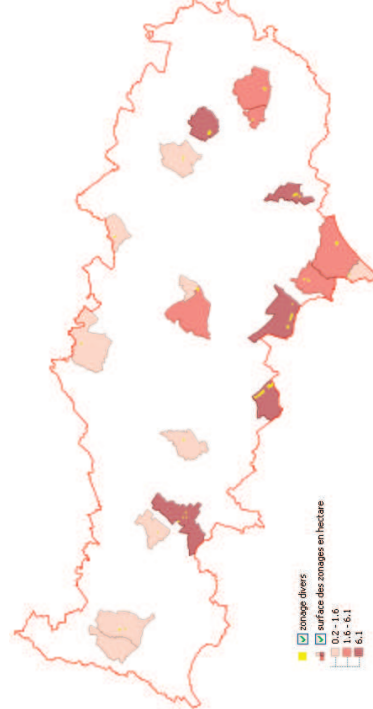
Surfaces sous-minées (ha) valeurs estimées	1
Surfaces affectées (ha) Zonages	71,5
Communes affectées	7

Gypse



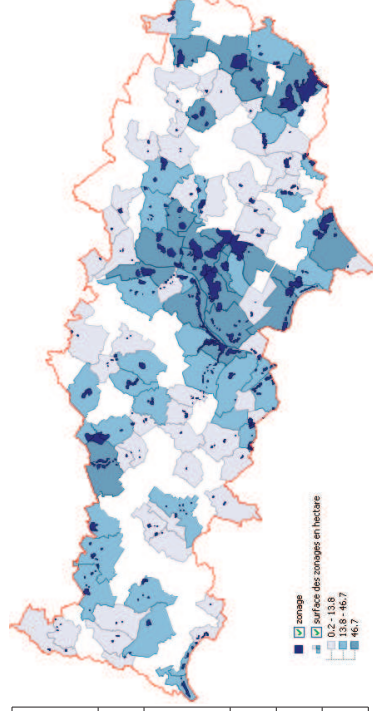
Surfaces sous-minées (ha) valeurs estimées	1
Surfaces affectées (ha) Zonages	710,4
Communes affectées	13

Marnière



Surfaces sous-minées (ha) valeurs estimées	3
Surfaces affectées (ha) Zonages	93,9
Communes affectées	19

Divers



Surfaces sous-minées (ha) valeurs estimées	539
Surfaces affectées (ha) Zonages	4191
Communes affectées	111

Total

Quelques illustrations







